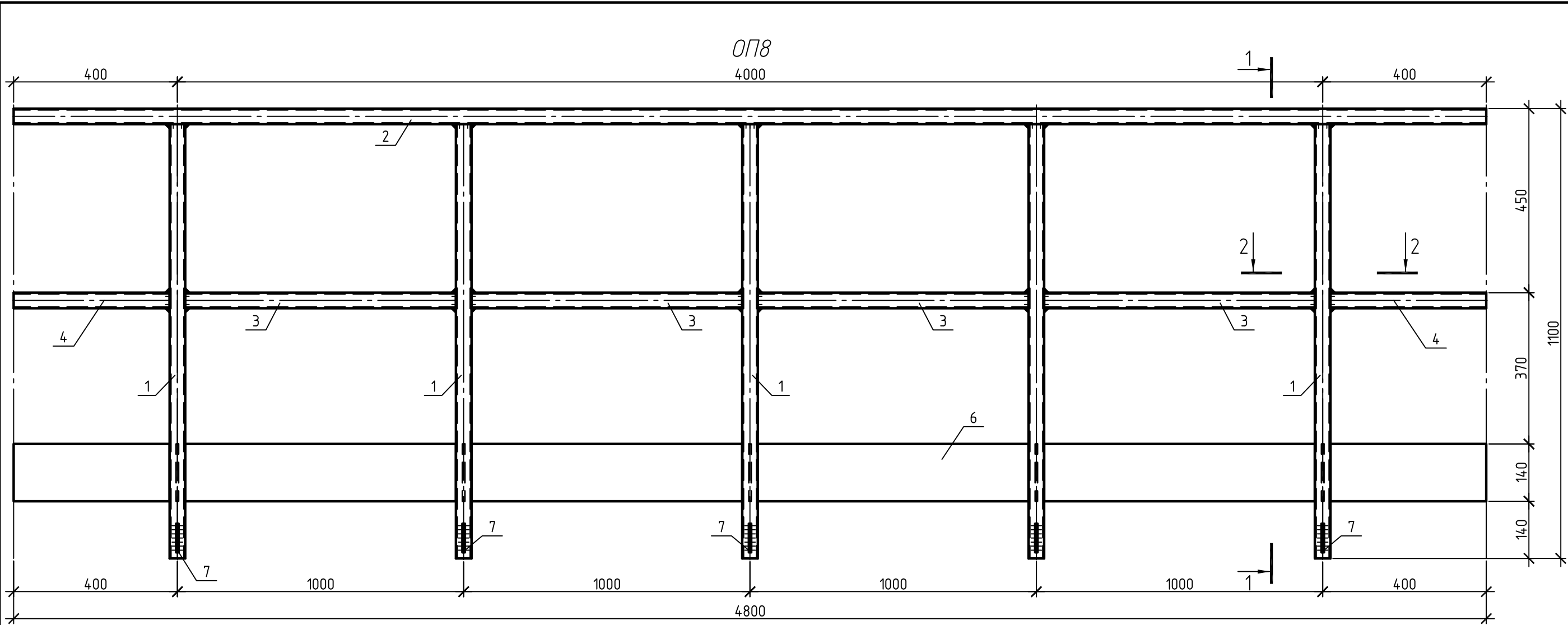


Согласовано

Взам. инв. №  
Подп. и дата  
Инф. № подл.



Марка	Поз.	Сечение	Длина	Кол-во		Масса, кг			Марка стали	Примечание
				т	н	шт.	общая	марки		
ОП8 шт.	1	Труба 38х3	1062	5		2,8	13,8	58,2	C245	см.дан.лист
	2	Труба 38х3	4800	1		12,4	12,4		C245	б/ч
	3	Труба 38х3	962	4		2,5	10,0		C245	см.дан.лист
	4	Труба 38х3	381	2		1,0	2,0		C245	см.дан.лист
	5	Лист t= 6 57	140	5		0,4	1,9		C245	б/ч
	6	Лист t= 3 140	4800	1		15,8	15,8		C245	б/ч
	7	Лист t= 6 70	93	5		0,3	1,5		C245	см.дан.лист
Наплавленный металл 1,5 %							0,9			
ОП9 шт.	1	Труба 38х3	1062	3		2,8	8,3	29,1	C245	см.дан.лист
	8	Труба 38х3	2200	1		5,7	5,7		C245	б/ч
	9	Труба 38х3	762	2		2,0	3,9		C245	см.дан.лист
	10	Труба 38х3	281	2		0,7	1,5		C245	см.дан.лист
	5	Лист t= 6 57	140	3		0,4	1,1		C245	б/ч
	11	Лист t= 3 140	2200	1		7,3	7,3		C245	б/ч
	7	Лист t= 6 70	93	3		0,3	0,9		C245	см.дан.лист
Наплавленный металл 1,5 %							0,4			

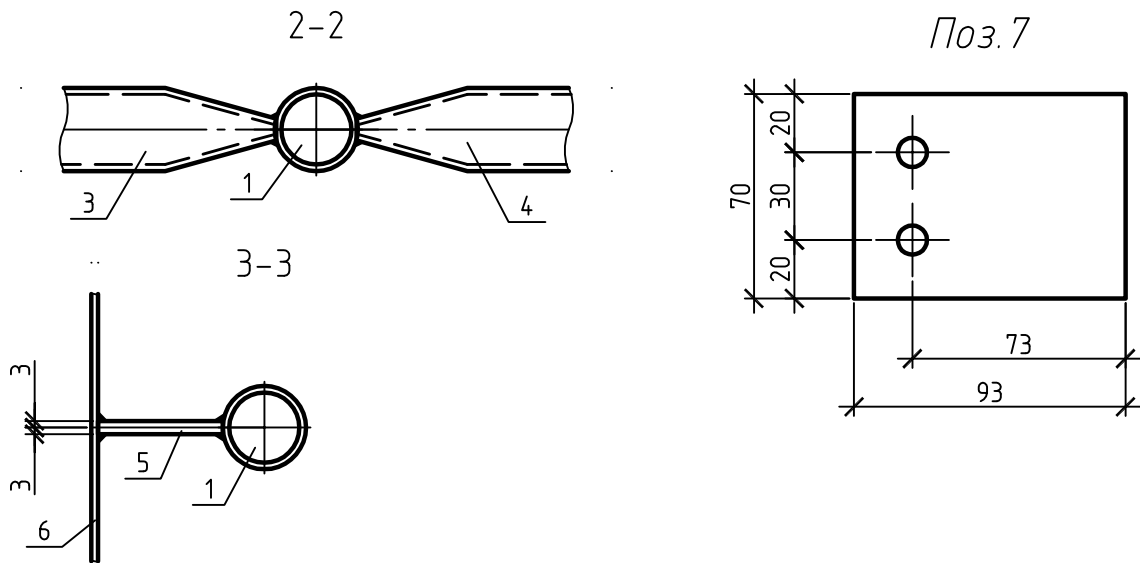
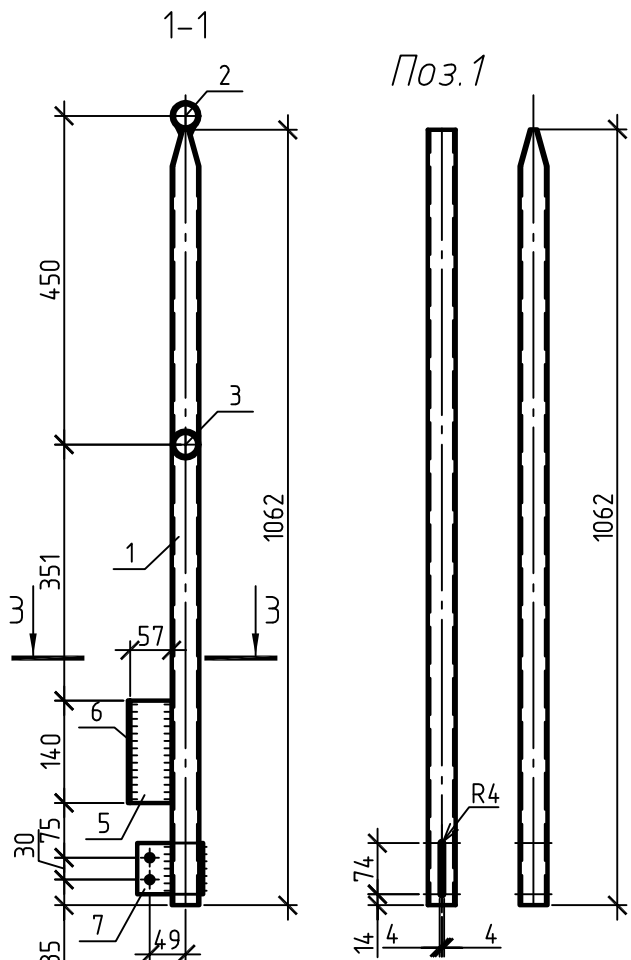
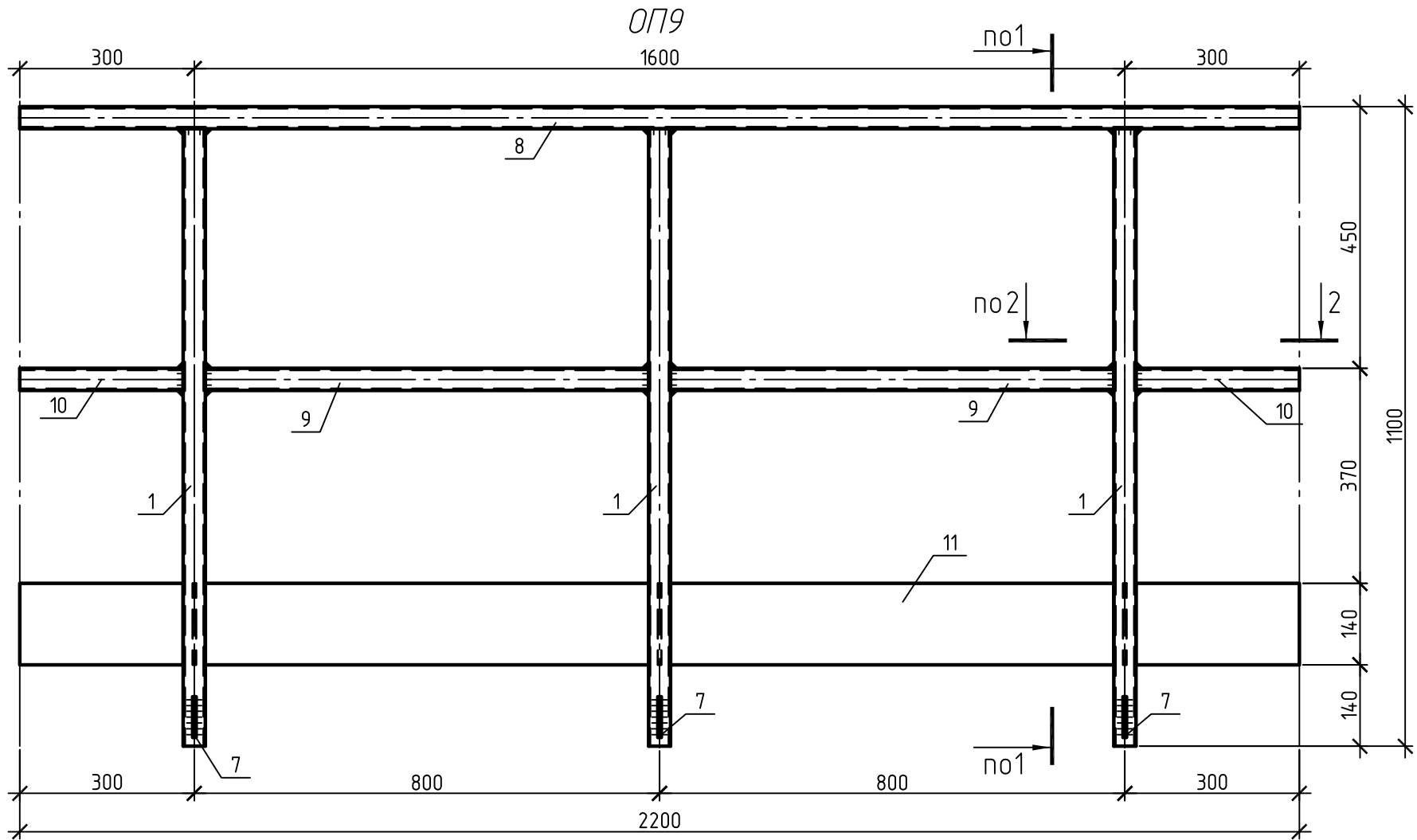


Таблица отправочных марок

Отпр. марка	Кол-во		Масса, кг	
	т	н	марки	всех
ОП8	2		58,2	116,4
ОП9	1		29,1	29,1
			ИТОГО:	145,5



Примечания:

- Сварные швы по наименьшей толщине элементов
- Отверстия  $\varnothing 10$  мм, кроме оголовных
- Скосы 20 мм, кроме оголовных
- Заводская сварка полуавтоматическая в среде защитных газов ГОСТ 14771-76\* проволокой Св-08Г2С ГОСТ 2246-70. Монтажная сварка - ручная дуговая ГОСТ 5264-80 электродами типа Э46А, Э50А ГОСТ 9467-75
- Материал - сталь С345, С255, С245 ГОСТ 27772-88 для сварных конструкций с гарантией свариваемости
- Изготовление и контроль качества по ГОСТ 23118-2012, СП 53-101-98
- Антикоррозионную защиту конструкций и подготовку под огнезащиту выполнить согласно проекту.
- Марки и позиции с индексом "н" изготавливать зеркально маркам и позициям с индексом "т"

						129-ВГЗ-30УНА-###-СМ-38-69-КМД			
						Строительство 3-го энергоблока на базе ПСЧ-800 филиала "Березовская ГРЭС" ОАО "Э.ОН Россия"			
Изм.	Кол.уч.	Лист	№ док.	Подп.	Дата	Площадку обслуживания холодной воронки котла.	Стадия	Лист	Заказ
Разраб.	Алешин				07.15		КМД	4	129
Проверил	Светлаков				07.15				
Гл. констр.	Шило				07.15	Ограждения ОП8, ОП9	ООО"Первоуральский завод Промсталь Конструкция"		
Н.контр.	Трифонов				07.15				
Утвердил	Голованов				07.15				